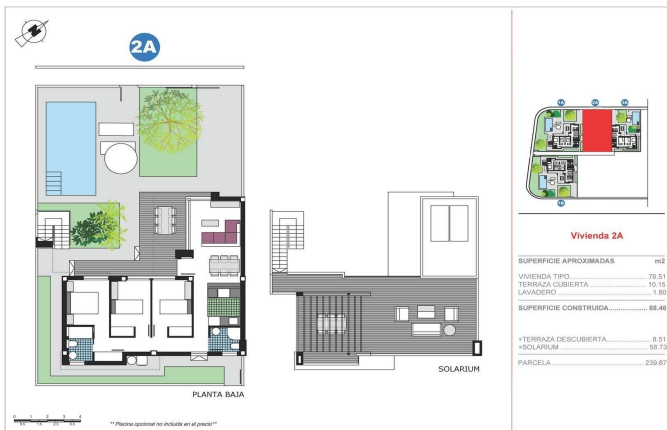




# Semi l srevet til salg i Els Poblets, Els Poblets

415.000  

Reference: N8317 Sovev relser: 3 Badev relser: 2 Grundst rrelse: 239m<sup>2</sup> Byg St rrelse: 88m<sup>2</sup> Terrasse: 76m<sup>2</sup>





## Marina Alta, Els Poblets

### NYBYGGEDE DOBBELTHUSE I ELS POBLETS

Nybyggeri vil have 4 storslåede ejendomme med haver, privat parkering og mulighed for en privat swimmingpool. I en uovertruffen beliggenhed ved siden af byens centrum, indkøbscenter og alle former for tjenester, vil der blive bygget boliger med tre soveværelser og to badeværelser med have og solarium.

Nybyggede dobbelthuse er bygget over 1 etage og har 3 soveværelser, 2 badeværelser, åbent køkken med opholdsstue, indbyggede skabe, privat have med parkeringsplads uden for vejen, privat solarium.

En mulighed for en privat pool mod et ekstra gebyr.

#### Funktioner:

-Indbyggede foret garderober, fordelt med hængende bar, skuffer og indvendig LED-belysning.

Installation af lineær LED-belysning i hele huset.

-Installation af klimaanlæg i stuen og soveværelserne (inklusive maskinen).

USB-opladere i soveværelserne.

-Installation af individuelle fotovoltaiske paneler uden batteri på taget i henhold til reglerne.

-Præinstallation af elbiloplader.

-Armeret betonstruktur.

Facade med monolag-finish.

PVC-udvendigt tømmerarbejde med termisk brud, dobbeltruder med luftkammer af typen "Climalit" og lav emissivitet.

-Pansret indgangsdør.

-Porcelæn eller lignende indvendig gulvbelægning, fodpanelet vil blive lakeret for at matche det indvendige tømmerarbejde.

-Vertikale vægge i badeværelser og toiletter i porcelæn eller lignende.

-Væg færdig med glat plastmaling.

Køkken med høj- og lavskabe, Silestone eller lignende bordplade udstyret med induktionskogeplade med integreret ventilationssystem og elektrisk ovn.

-Sanitetsartikler i forglaset porcelæn med indbygget cisterne.

-Flade brusebakker i harpiks med bruseafskærmning inklusive.

- Håndvask med skab og spejl med indbygget LED-belysning i alle badeværelser og toiletter.

-Blandingsbatterier.

-Indvendige døre hvidlakerede.

Els Poblets ligger mellem Alicante og Valencia, 1 time fra begge lufthavne.

Els Poblets ligger på en slette, der er dannet af alluvial jord fra Girona-floden. Den strækker sig over ca. 1 km kystlinje ved Middelhavet og indeholder stranden Almadrava.

På grænsen til Denia og El Verger er der 24 km fantastiske BLUE FLAG-strande at vælge imellem.

Byen og stranden ligger omkring 1 km fra hinanden, og hvor mange spanske kystbyer er lukket om vinteren, er Els Poblets åben hele året med alle faciliteter som barer, banker, butikker, restauranter, supermarkeder, frisører og er en venlig by med blandede nationaliteter, hovedsageligt spanske med nogle eks-patere.



282



## Funktioner:

### Funktioner

parkering

Udsigt over poolen

have

Åbn Visninger

havudsigt

Udsigt til haven

Solarium

Strand

### Energi rating

B

### CO2 -emissionsklassificering

B