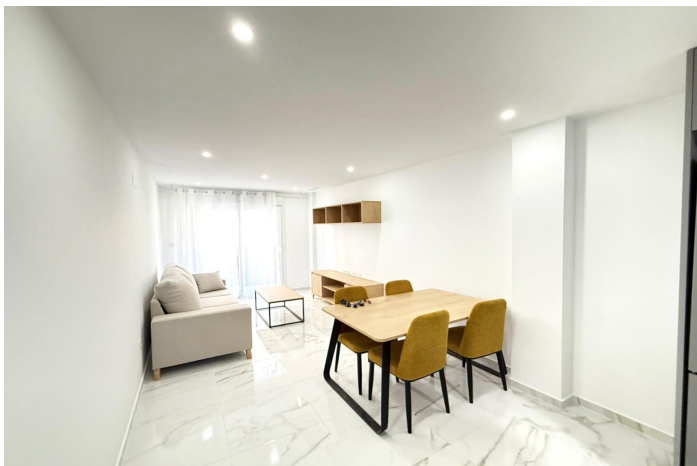




Apartamento en venta en Torre vieja, Torre vieja

200.000 €

Referencia: MS38684 Dormitorios: 2 Baños: 2 Construido: 92m²





Costa Blanca South, Torrevieja

Moderno piso de 2 dormitorios con balcón, sauna y zona barbacoa en Torrevieja Este moderno apartamento de obra nueva, ubicado en la primera planta de un edificio contemporáneo, está listo para entrar a vivir. Con un diseño funcional y elegante, cuenta con 2 dormitorios amplios y 2 baños completos, pensados para ofrecer confort y privacidad. La zona de día se compone de un salón luminoso con acceso directo a un agradable balcón, perfecto para tomar el aire o disfrutar de una taza de café. La cocina, integrada y moderna, se conecta con el espacio principal, creando un ambiente cómodo y práctico. Además, el apartamento dispone de un patio interior que aporta luz natural y ventilación adicional. Entre sus detalles de calidad, destaca la calefacción por suelo radiante, que ofrece una temperatura agradable durante todo el año. Pero lo que realmente hace especial a este apartamento son las zonas comunes: en la última planta del edificio se encuentra una exclusiva zona de bienestar con sauna y un área de barbacoa, ideal para relajarse o compartir momentos con amigos y familia. UBICACIÓN: Torrevieja se encuentra en la provincia de Alicante (Costa Blanca). Es famosa por su clima mediterráneo y su costa. No podemos olvidar sus paseos marítimos donde podemos encontrar algunos restaurantes a lo largo de las playas de arena fina. Además, cuenta con excelentes playas como la Playa de los Náufragos, la Playa de los Locos y la Playa de la Mata. Por lo tanto, se considera una localidad turística destacable donde el medio ambiente ocupa un lugar importante como reclamo turístico. Además, podemos encontrar numerosos centros comerciales (Habaneras, La Zenia Boulevard), campos de golf, centros deportivos, hospitales (como el Hospital Universitario de Torrevieja) y aeropuertos como el Aeropuerto de Alicante (a 35 km) y el Aeropuerto Internacional de la Región de Murcia (a 43 km). DISTANCIA AL MAR: 1000m Si tiene alguna pregunta, no dude en ponerse en contacto con nosotros!



Características:

Has Main Electric
Near bus route
Near Trees
Near Commercial Center
Elevator/Lift

furnished
Beach: 1000 Meters
Near Schools
BBQ
Near Childrens Parks

Patio
Solarium: Yes
Useable Build Space: 85 Msq.
Double Bedrooms: 2