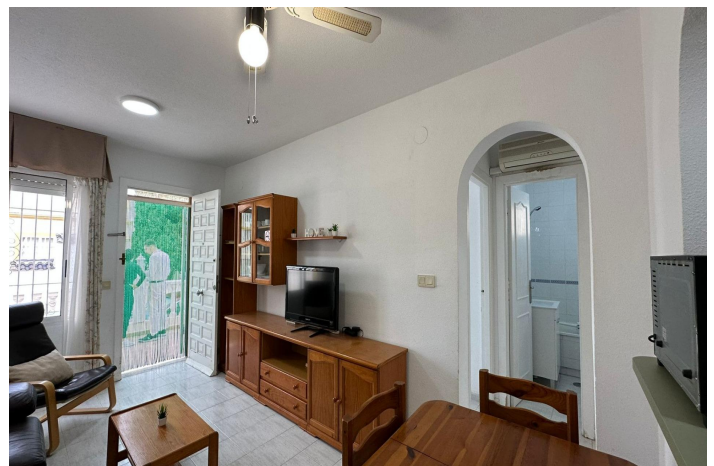




Bungalow en venta en Orihuela Costa, Orihuela

189.900 €

Referencia: MS38840 Dormitorios: 2 Baños: 1 Construido: 65m²





Costa Blanca South, Orihuela Costa

Este bungalow bajo emerge como un rincón de serenidad y calidez en el vibrante paisaje costero de Torrevieja, un lugar donde la vida fluye con la suave cadencia del Mediterráneo. Ubicado en una urbanización acogedora, invita a descubrir un estilo de vida que fusiona la intimidad de un hogar compacto con la generosidad de espacios compartidos al aire libre. Al abrir la puerta, una oleada de tranquilidad envuelve al visitante, como si el mundo exterior se desvaneciera para dar paso a un refugio pensado para el disfrute diario y las escapadas prolongadas. La sensación inmediata es la de un espacio vivo, donde cada mañana promete despertares pausados y cada atardecer, veladas memorables bajo el cielo infinito. El ambiente interior se percibe como un abrazo cálido, con una distribución que prioriza la fluidez y la comodidad sin excesos. El salón actúa como el corazón pulsante del bungalow, un sitio donde las horas se deslizan entre conversaciones animadas, tardes de lectura inmersiva o noches de cine casero con el sonido del mar de fondo lejano. Aquí, los momentos cotidianos adquieren un matiz especial: preparar un té humeante en la cocina contigua, compartir risas con seres queridos o simplemente dejarse llevar por el ritmo lento de un domingo soleado. Esta zona central conecta de manera natural con el resto de la vivienda, creando una continuidad que hace que el espacio se sienta más amplio de lo imaginable, ideal para quienes valoran la practicidad sin renunciar al encanto hogareño. Las dos habitaciones ofrecen oasis personales de descanso profundo, cada una con su esencia única que se adapta a las necesidades del día. La principal se convierte en un santuario de paz, donde las noches se llenan de sueños reparadores envueltos en la brisa nocturna que se cuela sutilmente. La secundaria, versátil por naturaleza, puede transformarse en un cuarto para invitados que llegan sin aviso, un rincón de trabajo remoto con vistas al jardín comunitario o un espacio juguetero para los más pequeños de la casa. Esta flexibilidad hace que el bungalow sea un lienzo en blanco para diferentes etapas de la vida: perfecto para parejas que buscan intimidad, familias que crecen juntas o incluso como base para amigos que comparten aventuras costeras. El baño, integrado con elegancia discreta, eleva las rutinas diarias a pequeños rituales de bienestar. Es ese lugar donde las mañanas empiezan con una ducha revitalizante, preparando el cuerpo y el espíritu para el día que se despliega afuera, o donde las noches culminan en un baño relajante que disuelve las tensiones acumuladas. Su presencia funcional asegura que la convivencia fluya sin interrupciones, contribuyendo a esa armonía que define un hogar bien pensado. En un bungalow como este, estos detalles cotidianos se convierten en pilares invisibles que sostienen la calidad de vida. Pero el verdadero alma del bungalow reside en su terraza, un portal abierto al exterior que multiplica las posibilidades de disfrute. Esta extensión privada se presenta como un escenario versátil: desayunos al sol con el aroma del café recién hecho, almuerzos improvisados con amigos alrededor de una mesa sencilla, o tardes perezosas tumbados en hamacas mientras el sol acaricia la piel. Por las noches, se transforma en un rincón mágico iluminado por guirnaldas suaves, donde cenas al fresco se prolongan hasta altas horas, acompañadas por el murmullo distante de la vida urbana. Rodeada de vegetación comunitaria, la terraza fomenta una conexión directa con la naturaleza, invitando a cultivar plantas, colgar tendederos o simplemente contemplar las estrellas en noches claras. Es el lugar donde la vida al aire libre se integra sin esfuerzo en el hogar, borrando las fronteras entre dentro y fuera.



Características:

Has Main Electric
Near bus route
Near Commercial Center
Near Childrens Parks

furnished
Near Trees
Double Bedrooms: 2
Useable Build Space: 62 Msq.

Communal pool
Near Schools
Elevator/Lift