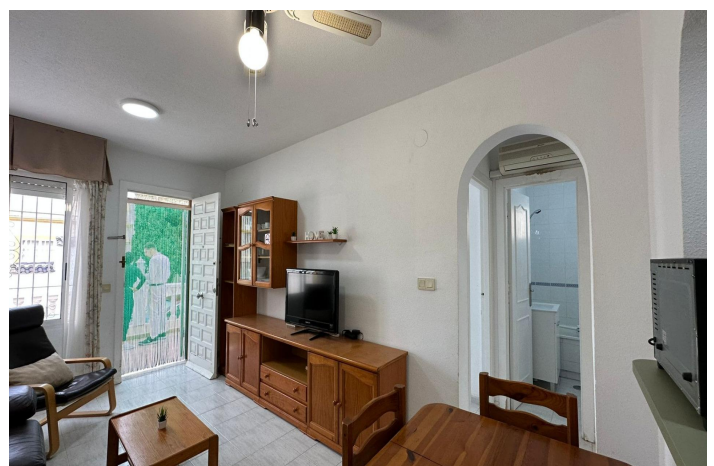
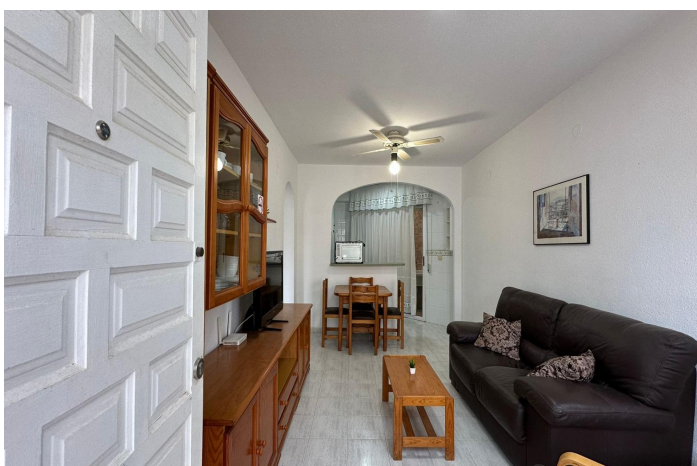




## Bungalow à vendre à Orihuela Costa, Orihuela

189 900 €

Référence: MS38840 Chambres: 2 Bain: 1 Construite: 65m<sup>2</sup>





## Costa Blanca South, Orihuela Costa

Ce bungalow de plain-pied se dresse comme un havre de sérénité et de chaleur au cœur du paysage côtier animé de Torrevieja, où la vie s'écoule au doux rythme de la Méditerranée. Situé dans un complexe résidentiel accueillant, il vous invite à découvrir un style de vie qui allie l'intimité d'une maison compacte à la générosité des espaces extérieurs partagés. Dès que vous franchissez le seuil, une vague de tranquillité vous enveloppe, comme si le monde extérieur s'estompait pour laisser place à un refuge conçu pour le plaisir quotidien et les escapades prolongées. On est immédiatement frappé par la vitalité de cet espace, où chaque matin promet des réveils paisibles et chaque coucher de soleil, des soirées mémorables sous un ciel infini. L'intérieur, d'une douceur enveloppante, offre un agencement qui privilégie la fluidité et le confort, sans superflu. Le salon, véritable cœur du bungalow, est un lieu où les heures s'écoulent au fil de conversations animées, d'après-midis de lecture captivante ou de soirées cinéma bercées par le murmure lointain des vagues. Ici, chaque instant du quotidien prend une dimension particulière : préparer une tasse de thé fumante dans la cuisine attenante, partager des rires avec ses proches ou simplement se laisser bercer par la douceur d'un dimanche ensoleillé. Cet espace central s'intègre harmonieusement au reste de la maison, créant une continuité qui donne une impression d'espace insoupçonnée – idéal pour ceux qui privilégient le côté pratique sans sacrifier le confort et la convivialité. Les deux chambres offrent de véritables oasis de calme et de sérénité, chacune avec son ambiance unique qui s'adapte aux besoins de la journée. La chambre principale devient un havre de paix, où les nuits sont bercées par une douce brise du soir et un sommeil réparateur. La seconde chambre, modulable par nature, peut se transformer en chambre d'amis, en espace de travail avec vue sur le jardin commun ou en aire de jeux pour les plus jeunes. Cette flexibilité fait de ce bungalow un lieu idéal pour les différentes étapes de la vie : parfait pour les couples en quête d'intimité, les familles qui s'agrandissent ou même comme point de départ pour des escapades entre amis le long de la côte. La salle de bains, élégamment intégrée avec un style sobre, transforme les gestes du quotidien en petits rituels de bien-être. C'est le lieu où les matins débutent par une douche revigorante, préparant le corps et l'esprit à la journée, ou où les soirées s'achèvent par un bain relaxant qui dissipe les tensions accumulées. Sa fonctionnalité assure une fluidité dans la vie quotidienne, contribuant à l'harmonie qui caractérise une maison bien conçue. Dans un bungalow comme celui-ci, ces détails du quotidien deviennent des piliers invisibles qui garantissent une excellente qualité de vie. Mais la véritable âme du bungalow réside dans sa terrasse, une ouverture sur l'extérieur qui multiplie les possibilités de détente. Cet espace privé se prête à de multiples usages : petits-déjeuners au soleil embaumés par l'arôme du café fraîchement moulu, déjeuners improvisés entre amis autour d'une table simple, ou après-midis de farniente dans un hamac, bercés par le soleil. Le soir venu, elle se métamorphose en un havre de paix illuminé par de douces guirlandes lumineuses, où l'on prolonge les repas en plein air jusqu'à tard dans la nuit, bercé par le murmure lointain de la ville. Entourée d'espaces verts communs, la terrasse favorise un lien direct avec la nature, invitant à cultiver des plantes, à étendre le linge ou simplement à contempler les étoiles par temps clair. C'est un lieu où la vie en plein air se fond harmonieusement dans l'intérieur, estompant la frontière entre intérieur et extérieur.



## Spécification:

Has Main Electric  
Near bus route  
Near Commercial Center  
Near Childrens Parks

furnished  
Near Trees  
Double Bedrooms: 2  
Useable Build Space: 62 Msq.

Communal pool  
Near Schools  
Elevator/Lift